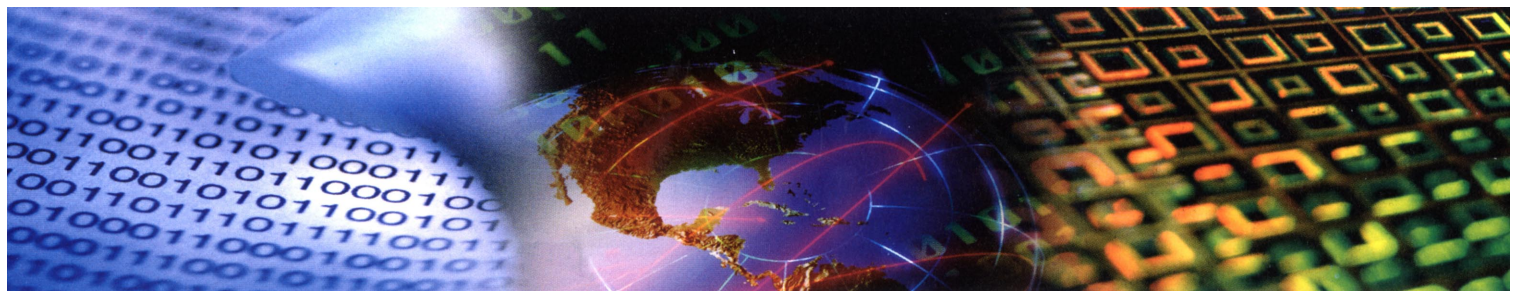


ISK 200 Treiberinstallation



KURZBESCHREIBUNG

VERSION 1.0

DEUTSCH

1. ALLGEMEIN

Wenn der Schnittstellenkonverter ISK 200 an einem PC angeschlossen wird muss ein USB-Treiber installiert werden, damit der ISK 200 erkannt werden kann. Auf der CD, die dem ISK 200 beiliegt, sind folgende 2 Treiber enthalten:

- VCP (Virtueller COM Port) Treiber (Standard):
Bei Installation dieses Treiber wird ein neuer serieller COM-Port angelegt. Dieser kann dann zur Kommunikation mit dem ISK 200 ausgewählt werden. Verwenden Sie nach Möglichkeit immer diesen Treiber!
- D2XX (USB direkt) Treiber:
Mit diesem Treiber wird der ISK 200 als USB-Gerät eingerichtet. Die Kommunikation mit dem ISK 200 kann dann mittels einer entsprechend programmierten Applikationssoftware erfolgen.

Es kann jeweils nur einer dieser beiden Treiber installiert werden.

2. INSTALLATION UNTER WINDOWS 2000®

2.1. VCP (Virtueller COM Port) Treiber

- Legen Sie die mitgelieferte Treiber-CD in das CD-Laufwerk.
- Stecken Sie den ISK 200 an einen freien USB-Steckplatz an. Windows 2000® erkennt den ISK 200 automatisch und zeigt folgendes Fenster an:



- Nach ein paar Sekunden öffnet sich folgendes Fenster:



- Klicken Sie auf "Weiter". Folgendes Fenster wird angezeigt:



- Markieren Sie die Option "Nach einem passenden Treiber für das Gerät suchen (empfohlen)".
- Klicken Sie auf "Weiter". Folgendes Fenster wird angezeigt:



- Markieren Sie hier die Option "CD-ROM-Laufwerke".
- Klicken Sie auf "Weiter". Windows 2000® sucht nun automatisch auf der Treiber-CD nach dem VCP-Treiber. Anschließend wird ein Meldungsfenster angezeigt, dass der richtige Treiber gefunden wurde:



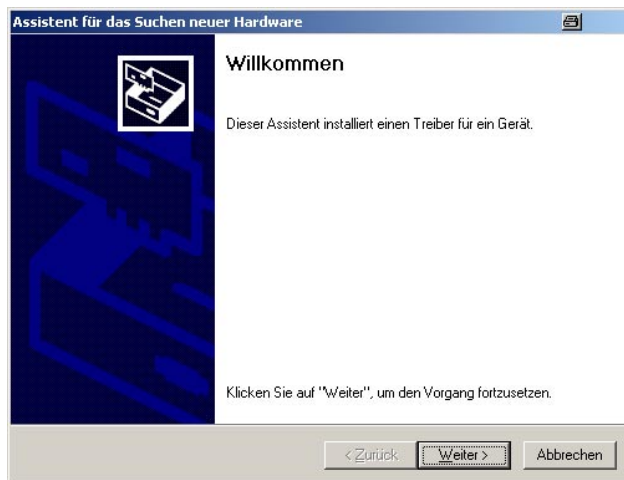
- Klicken Sie auf "Weiter". Nun sollte ein Fenster anzeigen dass die Installation erfolgreich abgeschlossen wurde:



- Klicken Sie auf "Fertig stellen".
- Nun wird noch der USB Serial Port eingerichtet. Es wird folgendes Fenster geöffnet:



- Nach ein paar Sekunden öffnet sich folgendes Fenster:



- Klicken Sie auf "Weiter". Folgendes Fenster wird angezeigt:



- Markieren Sie die Option "Nach einem passenden Treiber für das Gerät suchen (empfohlen)".
- Klicken Sie auf "Weiter". Folgendes Fenster wird angezeigt:



- Markieren Sie hier die Option "CD-ROM-Laufwerke".
- Klicken Sie auf "Weiter". Windows 2000® sucht nun automatisch auf der Treiber-CD nach dem VCP-Treiber. Anschließend wird ein Meldungsfenster angezeigt, dass der richtige Treiber gefunden wurde:



- Klicken Sie auf "Weiter". Nun sollte ein Fenster anzeigen dass die Installation erfolgreich abgeschlossen wurde:

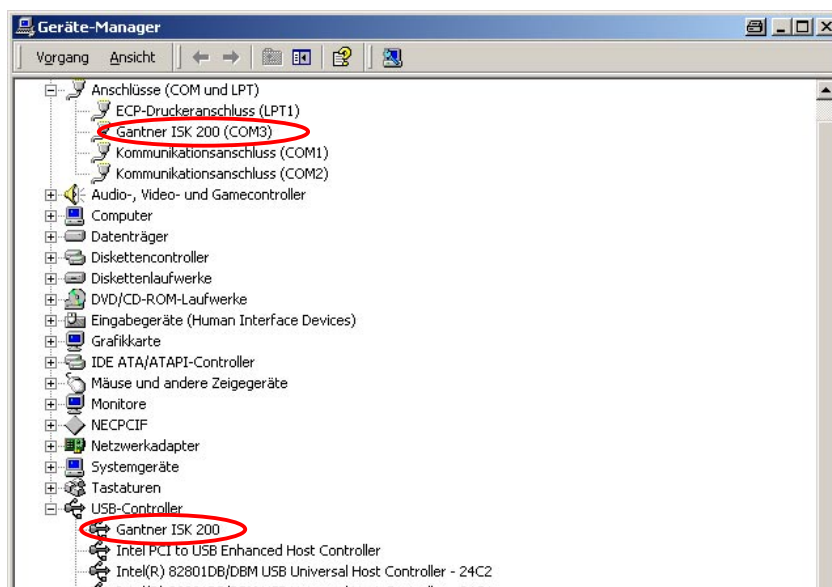


- Klicken Sie auf "Fertig stellen". Die Installation des VCP Treibers ist damit abgeschlossen und der ISK 200 ist einsatzbereit.

2.1.1. Installation des VCP Treibers kontrollieren

Kontrollieren Sie anschließend ob die Installation korrekt durchgeführt wurde.

- Wählen Sie im "Start"-Menü von Windows den Menüpunkt "Einstellungen" und dann den Untermenüpunkt "Systemsteuerung".
- Doppelklicken Sie auf das Icon "System". Das Fenster "Systemeigenschaften" wird geöffnet.
- Wechseln Sie auf die Registerkarte "Hardware" und klicken Sie dort auf die Schaltfläche "Geräte manager". Das Fenster "Geräte manager" wird geöffnet.

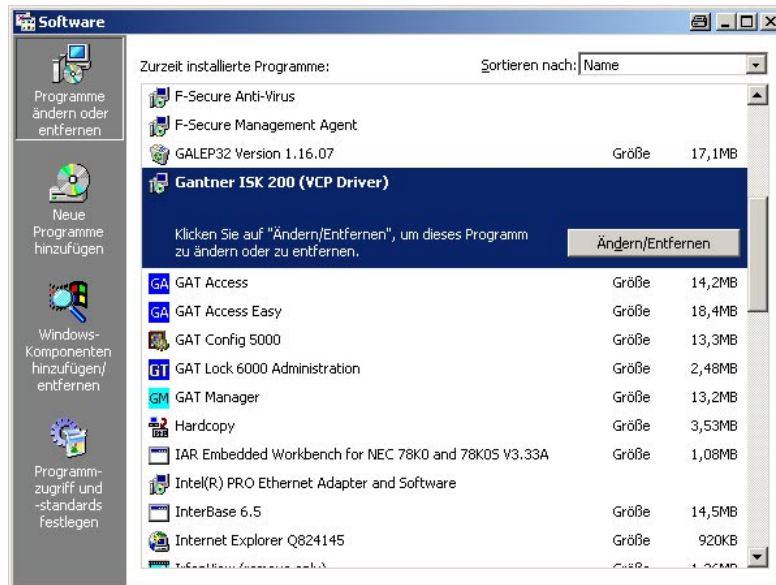


- Hier müssen unter "Anschlüsse (COM und LPT)" und "USB-Controller" die im Bild markierten Einträge vorhanden sein.

2.1.2. VCP Treiber deinstallieren

Um den VCP Treiber wieder zu deinstallieren gehen Sie wie folgt vor.

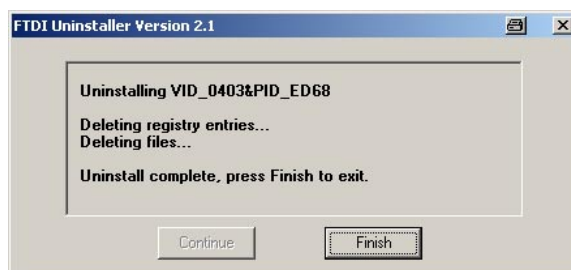
- Wählen Sie im "Start"-Menü von Windows den Menüpunkt "Einstellungen" und dann den Untermenüpunkt "Systemsteuerung".
- Doppelklicken Sie das Icon "Software". Das Fenster "Software" wird geöffnet.



- Klicken Sie hier links auf "Programme ändern oder entfernen".
- Wählen Sie in der Liste der installierten Programme "Gantner ISK 200 (VCP Driver)" aus und klicken Sie auf "Ändern/Entfernen". Folgendes Fenster wird geöffnet:



- Stecken Sie nun das USB-Kabel zum ISK 200 am PC aus.
- Klicken Sie auf "Continue". Folgendes Fenster wird geöffnet:



- Klicken Sie nun auf "Finish".

2.2. D2XX (USB direkt) Treiber

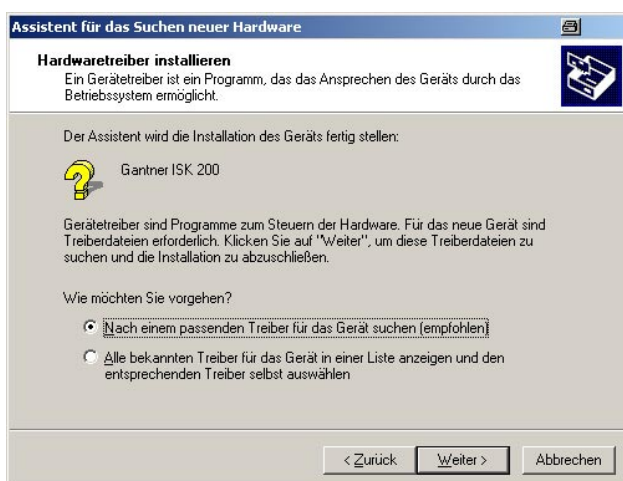
- Legen Sie die mitgelieferte Treiber-CD in das CD-Laufwerk.
- Stecken Sie den ISK 200 an einen freien USB-Steckplatz an. Windows 2000® erkennt den ISK 200 automatisch und zeigt folgendes Fenster an:



- Nach ein paar Sekunden öffnet sich folgendes Fenster:



- Klicken Sie auf "Weiter". Das folgende Fenster wird geöffnet:



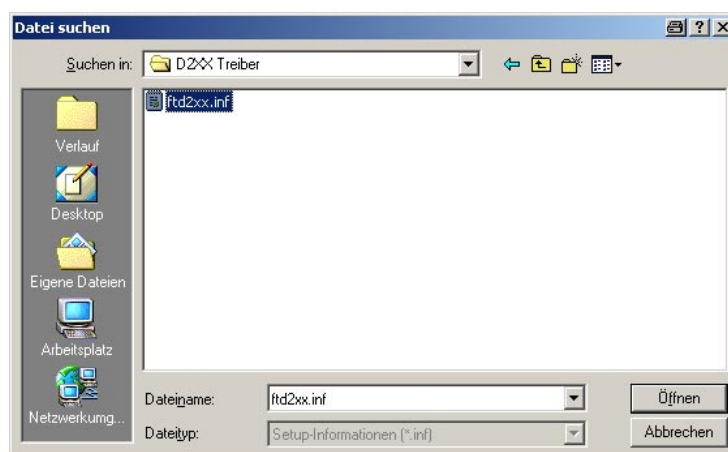
- Markieren Sie die Option "Nach einem passenden Treiber für das Gerät suchen (empfohlen)".
- Klicken Sie auf "Weiter". Folgendes Fenster wird angezeigt:



- Wählen Sie die Option "Andere Quelle angeben".
- Klicken Sie auf "Weiter". Folgendes Fenster wird geöffnet:



- Klicken Sie auf "Durchsuchen". Folgendes Fenster wird geöffnet:



- Wechseln Sie in den Ordner "D2XX Treiber" auf der Treiber-CD und markieren Sie die Datei "ftd2xx.inf".
- Klicken Sie auf "Öffnen". Folgendes Fenster wird geöffnet:



- Klicken Sie auf "OK". Folgendes Fenster wird geöffnet:



- Klicken Sie auf "Weiter". Folgendes Fenster wird geöffnet:

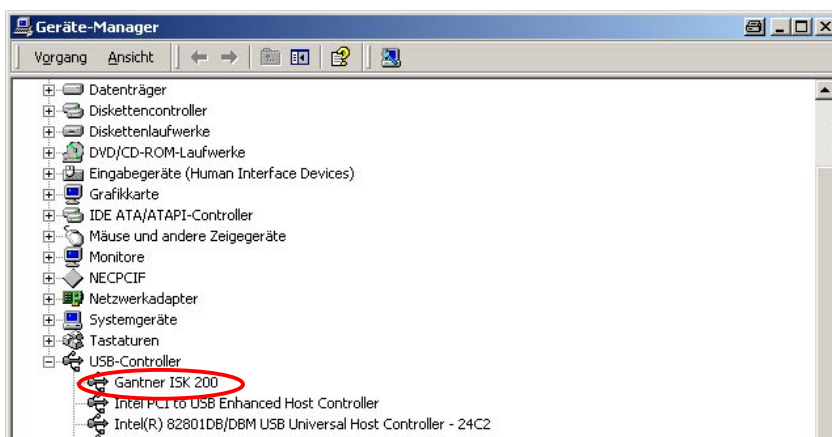


- Klicken Sie auf "Fertig stellen". Die Installation des D2XX Treibers ist damit abgeschlossen.

2.2.1. Installation des D2XX Treibers kontrollieren

Kontrollieren Sie anschließend ob die Installation korrekt durchgeführt wurde.

- Wählen Sie im "Start"-Menü von Windows den Menüpunkt "Einstellungen" und dann den Untermenüpunkt "Systemsteuerung".
- Doppelklicken Sie auf das Icon "System". Das Fenster "Systemeigenschaften" wird geöffnet.
- Wechseln Sie auf die Registerkarte "Hardware" und klicken Sie dort auf die Schaltfläche "Geräte manager". Das Fenster "Geräte manager" wird geöffnet.

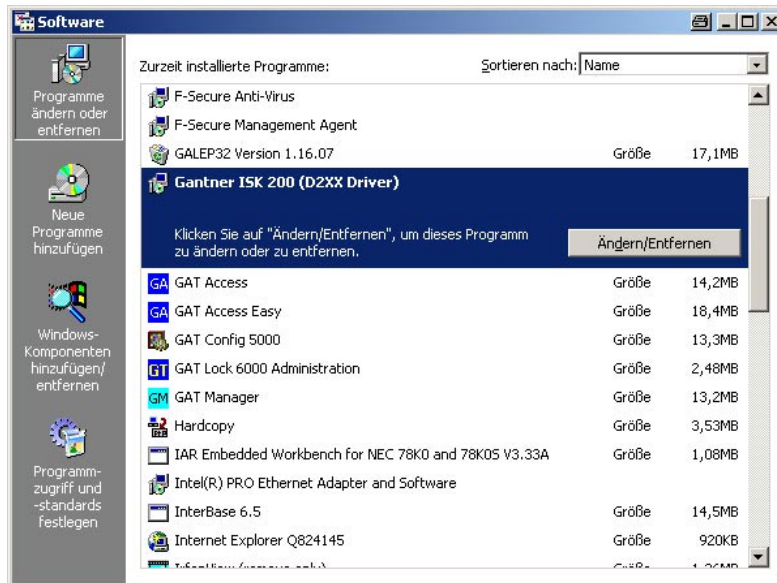


- Hier muss "USB-Controller" der im Bild markierte Eintrag vorhanden sein.

2.2.2. D2XX Treiber deinstallieren

Um den D2XX Treiber wieder zu deinstallieren gehen Sie wie folgt vor.

- Wählen Sie im "Start"-Menü von Windows den Menüpunkt "Einstellungen" und dann den Untermenüpunkt "Systemsteuerung".
- Doppelklicken Sie das Icon "Software". Das Fenster "Software" wird geöffnet.



- Klicken Sie hier links auf "Programme ändern oder entfernen".
- Wählen Sie in der Liste der installierten Programme "Gantner ISK 200 (D2XX Driver)" aus und klicken Sie auf "Ändern/Entfernen". Folgendes Fenster wird geöffnet:



- Stecken Sie nun das USB-Kabel zum ISK 200 am PC aus.
- Klicken Sie auf "Continue". Folgendes Fenster wird geöffnet:

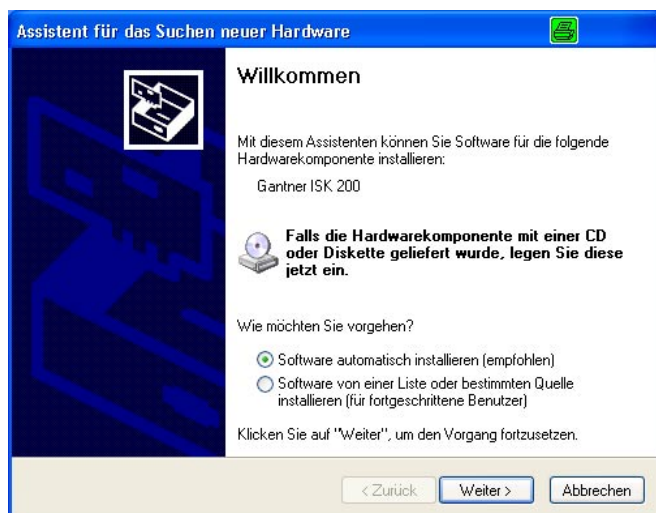


- Klicken Sie nun auf "Finish".

3. INSTALLATION UNTER WINDOWS XP®

3.1. VCP (Virtueller COM Port) Treiber

- Legen Sie die mitgelieferte Treiber-CD in das CD-Laufwerk.
- Stecken Sie den ISK 200 an einen freien USB-Steckplatz an. Windows XP® erkennt den ISK 200 automatisch und zeigt folgendes Fenster an:



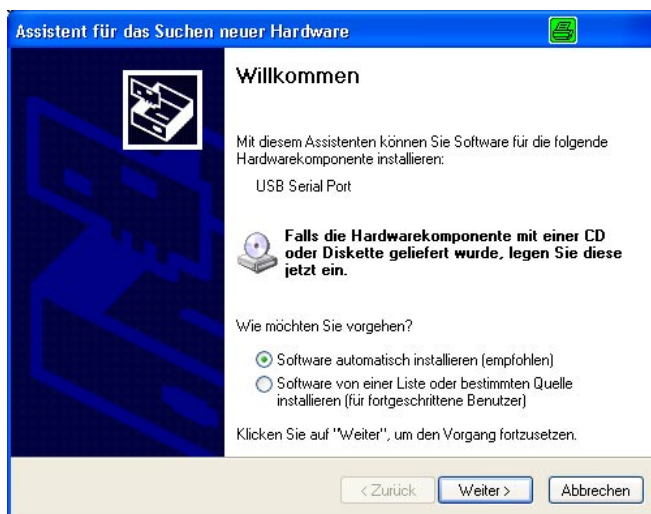
- Markieren Sie die Option "Software automatisch installieren (empfohlen)" und klicken Sie auf "Weiter". Folgendes Fenster wird angezeigt:



- Klicken Sie auf "Installation fortsetzen". Folgendes Fenster wird angezeigt:



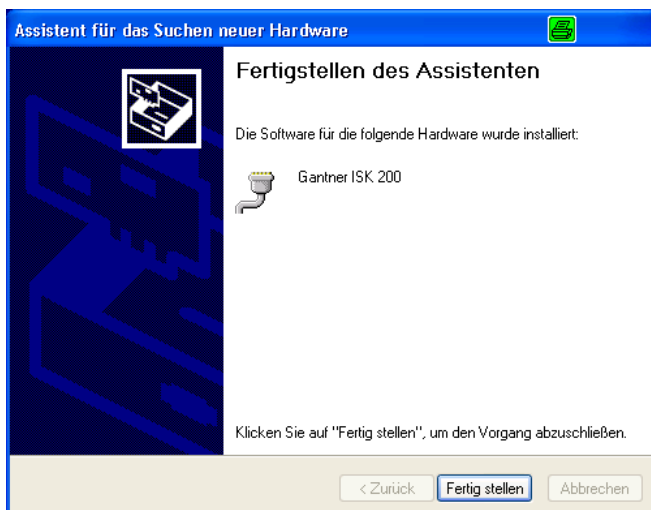
- Klicken Sie auf "Fertig stellen".
- Nun wird noch der USB Serial Port eingerichtet. Es wird folgendes Fenster angezeigt:



- Markieren Sie die Option "Software automatisch installieren (empfohlen)" und klicken Sie auf "Weiter". Folgendes Fenster wird angezeigt:



- Klicken Sie auf "Installation fortsetzen". Folgendes Fenster wird angezeigt:

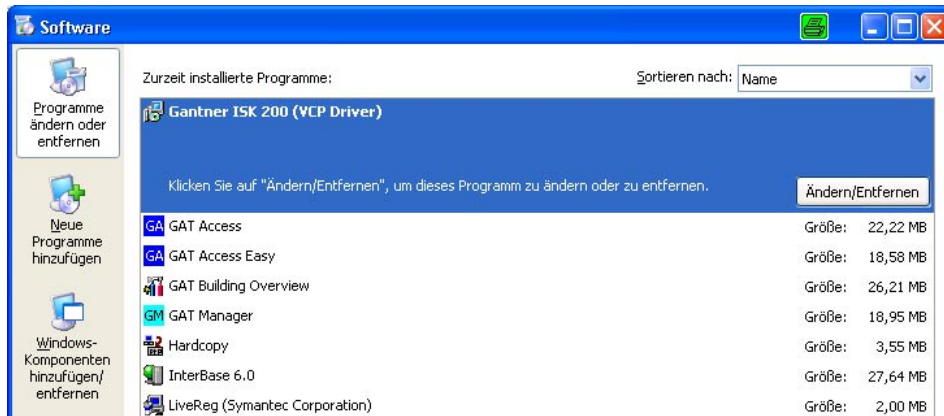


- Klicken Sie auf "Fertig stellen". Die Installation des VCP Treibers ist damit abgeschlossen.

3.1.1. VCP Treiber deinstallieren

Um den VCP Treiber wieder zu deinstallieren gehen Sie wie folgt vor.

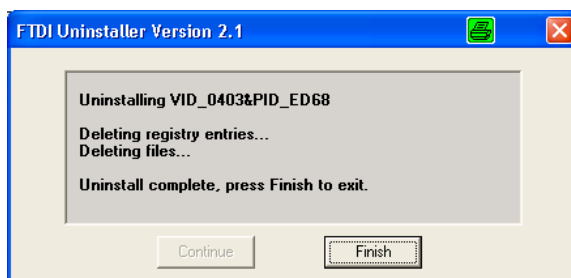
- Wählen Sie im "Start"-Menü von Windows den Menüpunkt "Einstellungen" und dann den Untermenüpunkt "Systemsteuerung".
- Doppelklicken Sie das Icon "Software". Das Fenster "Software" wird geöffnet.



- Klicken Sie hier links auf "Programme ändern oder entfernen".
- Wählen Sie in der Liste der installierten Programme "Gantner ISK 200 (VCP Driver)" aus und klicken Sie auf "Ändern/Entfernen". Folgendes Fenster wird geöffnet:



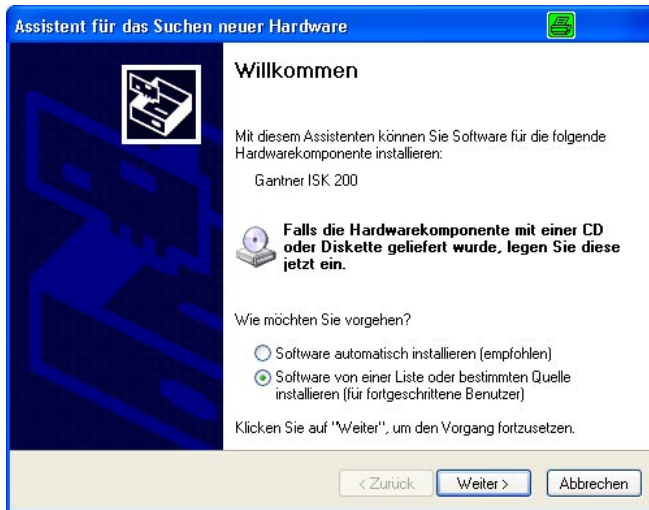
- Stecken Sie nun das USB-Kabel zum ISK 200 am PC aus.
- Klicken Sie auf "Continue". Folgendes Fenster wird geöffnet:



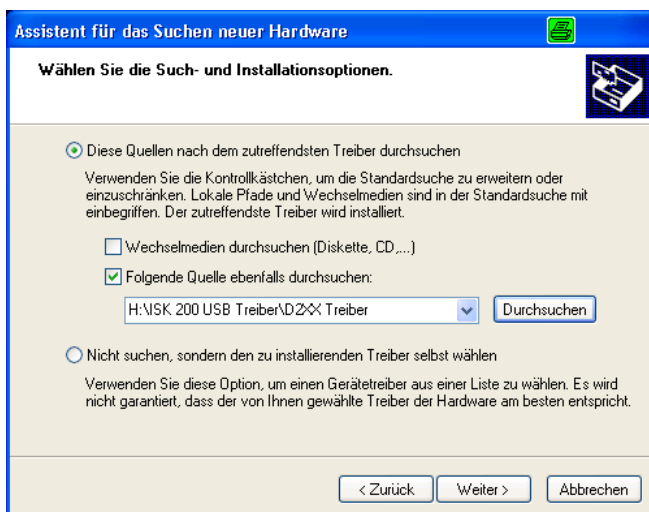
- Klicken Sie nun auf "Finish".

3.2. D2XX (USB direkt) Treiber

- Legen Sie die mitgelieferte Treiber-CD in das CD-Laufwerk.
- Stecken Sie den ISK 200 an einen freien USB-Steckplatz an. Windows XP® erkennt den ISK 200 automatisch und zeigt folgendes Fenster an:



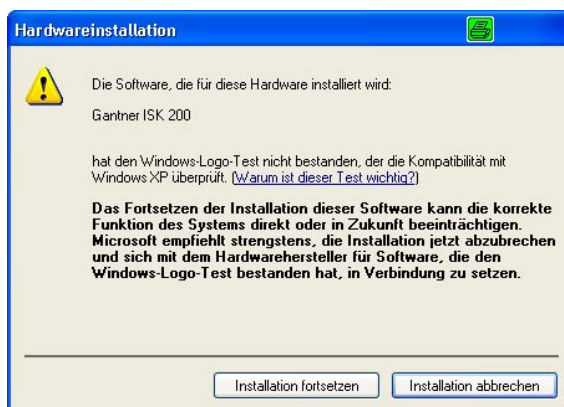
- Markieren Sie die Option "Software von einer Liste oder bestimmten Quelle installieren (für fortgeschrittene Benutzer)".
- Klicken Sie auf "Weiter". Das folgende Fenster wird geöffnet:



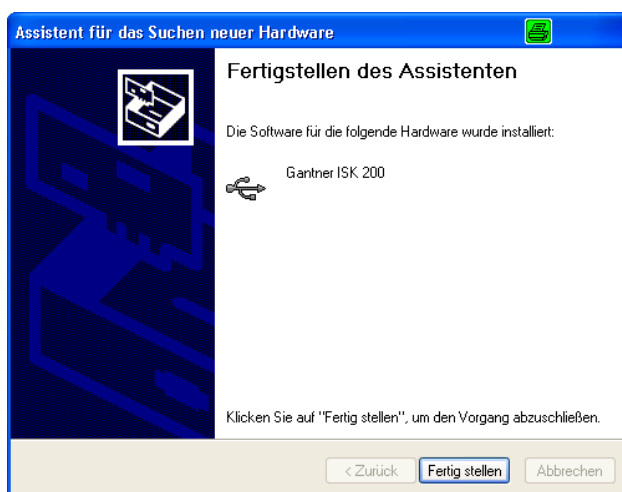
- Markieren Sie die Option "Diese Quellen nach dem zutreffendsten Treiber durchsuchen".
- Markieren Sie die Option "Folgende Quelle ebenfalls durchsuchen".
- Klicken Sie auf "Durchsuchen". Folgendes Fenster wird geöffnet:



- Markieren Sie den Ordner "D2XX Treiber" auf der Treiber-CD.
- Klicken Sie auf "OK".
- Sie gelangen in das vorhergehende Fenster zurück. Klicken Sie hier auf "Weiter". Folgendes Fenster wird geöffnet:



- Klicken Sie auf "Installation fortsetzen". Folgendes Fenster wird geöffnet:



- Klicken Sie auf "Fertig stellen". Die Installation des D2XX Treibers ist damit abgeschlossen.

3.2.1. D2XX Treiber deinstallieren

Möchten Sie den D2XX Treiber wieder deinstallieren gehen Sie wie folgt vor.

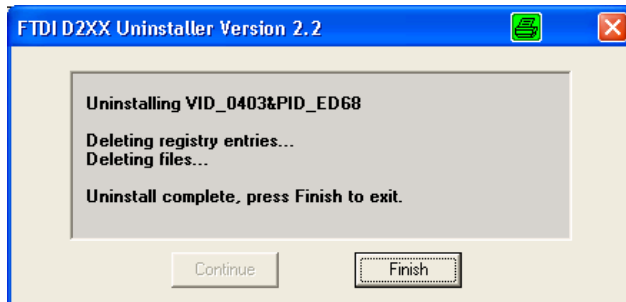
- Wählen Sie im "Start"-Menü von Windows den Menüpunkt "Einstellungen" und dann den Untermenüpunkt "Systemsteuerung".
- Doppelklicken Sie das Icon "Software". Das Fenster "Software" wird geöffnet:



- Klicken Sie hier links auf "Programme ändern oder entfernen".
- Wählen Sie in der Liste der installierten Programme "Gantner ISK 200 (D2XX Driver)" aus und klicken Sie auf "Ändern/Entfernen". Folgendes Fenster wird geöffnet:



- Stecken Sie nun das USB-Kabel zum ISK 200 am PC aus.
- Klicken Sie auf "Continue". Folgendes Fenster wird geöffnet:



- Klicken Sie nun auf "Finish".

Hinweis:

Informationen in diesem Dokument sind gültig ab 4. März 2004 bis auf Widerruf.
Änderungen und Ergänzungen an diesem Dokument sind jederzeit ohne Vorankündigung möglich.

Art.No.: xxxxxx

www.gantner.com

GANTNER ELECTRONIC GMBH
Montafonerstraße 8 • A-6780 Schruns/Austria
Tel.: +43 (0)5556-73784-0 • Fax: +43 (0)5556-73784-70
E-Mail: instrumentation@gantner.com

Gantner
technologies